

# IO SCELGO IL CAMPUS DEL MONTEFELTRO

LICEO SCIENTIFICO  
LICEO SCIENTIFICO SCIENZE APPLICATE

ISTITUTO TECNICO  
ECONOMICO-SPORTIVO (AFM)

*Amministrazione Finanza e Marketing  
con potenziamento sportivo*

ISTITUTO PROFESSIONALE  
(IPSSAS)

*Servizi per la sanità e l'Assistenza Sociale  
Qualifica Regionale di Operatore Socio Sanitario (OSS)  
Qualifica Regionale di Operatore del Benessere (Estetista)*

ISTITUTO PROFESSIONALE  
(IPIA)

*Manutenzione e Assistenza Tecnica  
Settore Industria Elettrica  
Qualifica Regionale di Operatore Elettrico*

Nell'ambito dell'autonomia questo Istituto  
integra la progettazione curriculare con le seguenti attività

INTERVENTI  
DIDATTICI  
INDIVIDUALIZZATI  
PREVENZIONE  
DEL DISAGIO GIOVANILE  
SPORTELLO  
PSICOLOGICO

STAGES AZIENDALI  
P.C.T.O  
PROGETTI  
LINGUE  
ICDL

GIOCHI MATEMATICI,  
OLIMPIADI  
DELLA MATEMATICA,  
DELLA FISICA,  
DELLA STATISTICA

GRUPPO TEATRALE  
ANNUARIO  
SCOLASTICO  
TORNEI SPORTIVI

VISITE GUIDATE  
E VIAGGI DI  
ISTRUZIONE  
INTERCULTURA

CORSI DI  
FORMAZIONE  
(ENTE ACCREDITATO  
REGIONE MARCHE)



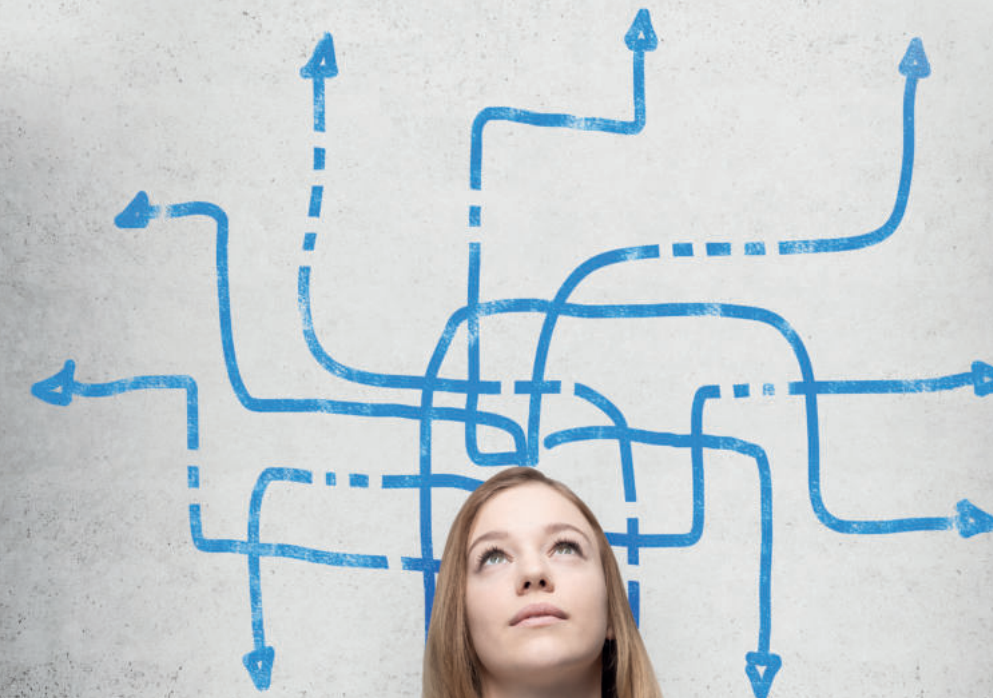
OMNICOMPRESIVO MONTEFELTRO  
Via Giuseppe Giusti, 14, 61028 Sassocorvaro PU  
Telefono: 0722 76137

Accreditato Ente Formatore Regionale  
FONDI STRUTTURALI EUROPEI 2014-2020  
PON



Istituto Omnicomprensivo Montefeltro  
Sassocorvaro Auditore (PU)

## Io al Montefeltro mi oriento IO DIVENTO GRANDE



*Carissimi Studenti e carissimi Genitori,*

la scelta scolastica è un momento importante e delicato. "Liceo, Istituto Tecnico o Istituto Professionale? Intraprendere studi umanistici, scientifici o più concretamente optare per un percorso che garantisca un immediato accesso al mondo del lavoro dopo cinque anni, se non addirittura dopo tre?"

Queste e molte altre sono le domande di chi, come voi, sta ormai concludendo il percorso della Scuola Secondaria di I grado. Un primo passo verso la libertà personale, per i ragazzi dell'ultimo anno nella Scuola Secondaria di I grado, è la scelta della Scuola superiore.

*Ma come si sceglie?*

Abbiamo ormai imparato che non ci sono ricette. I criteri sono sempre gli stessi: partire da sé, da quel poco o molto che si riesce a capire di sé; dalle attitudini; dal dialogo con la famiglia; ma non si può evitare di correre qualche rischio.

*Nulla, però, è irreversibile.*

Il primo biennio della Scuola Secondaria di II grado serve, del resto, per fare maggior chiarezza e l'Istituto Omnicomprensivo "Montefeltro", con la sua ampia offerta didattica, i suoi corsi e indirizzi si presta ad offrire una pluralità di risposte alle esigenze dei ragazzi. Cambiare corso o indirizzo, all'interno del nostro Istituto, infatti, non è mai stato un problema per gli alunni. Gli insegnanti, nel biennio, da sempre attivano percorsi di ri-orientamento.

## LICEO SCIENTIFICO

Il percorso Ordinario integra lo studio di discipline scientifiche con quelle umanistiche e linguistiche, fornendo una preparazione completa per l'accesso a qualsiasi corso universitario. Viene approfondito lo studio della Matematica (con Informatica), delle Scienze naturali e della Fisica già a partire dal primo anno con attività di laboratorio. Il curriculum è inoltre caratterizzato da Lingua e cultura latina, dalle TIC (Tecnologie dell'Informazione e della Comunicazione) e da approfondimenti disciplinari e pluridisciplinari in una dimensione integrata.

### QUADRO ORARIO LICEO SCIENTIFICO

DISCIPLINE	1° ANNO	2° ANNO	3° ANNO	4° ANNO	5° ANNO
Lingua e letteratura italiana	4	4	4	4	4
Lingua e cultura latina	3	3	3	3	3
Lingua e cultura inglese	3	3	3	3	3
Geografia	3	3	-	-	-
Storia	-	-	2	2	2
Filosofia	-	-	3	3	3
Matematica*	5	5	4	4	4
Fisica	2	2	3	3	3
Scienze naturali**	2	2	3	3	3
Disegno e storia dell'arte	2	2	2	2	2
Scienze motorie e sportive	2	2	2	2	2
Religione cattolica o attività alternative	1	1	1	1	1
Ore settimanali	27	27	30	30	30

\*Con TIC (Tecnologie dell'Informazione e della Comunicazione) al primo biennio  
\*\*Biologia, Chimica, Scienze della Terra

L'orario, dalle 08:15 alle 13:40, è strutturato: nel primo Biennio su 5 giorni (dal lunedì al venerdì) nel secondo Biennio e nel V anno su 6 giorni nel primo Quadrimestre e su 5 giorni (dal lunedì al venerdì) nel secondo Quadrimestre.

## LICEO SCIENTIFICO SCIENZE APPLICATE

La caratteristica specifica di tale indirizzo è l'attenzione allo studio delle Scienze naturali (attraverso Chimica e Biologia, con una marcata presenza di attività di laboratorio) e all'Informatica come materia autonoma. Altrettanto articolata e qualificante è l'area delle discipline umanistiche (escluso il Latino) che garantisce una visione complessiva delle espressioni culturali della società, nell'ottica di una preparazione a tutte le facoltà universitarie.

### QUADRO ORARIO LICEO SCIENTIFICO SCIENZE APPLICATE

DISCIPLINE	1° ANNO	2° ANNO	3° ANNO	4° ANNO	5° ANNO
Lingua e letteratura italiana	4	4	4	4	4
Lingua e cultura inglese	3	3	3	3	3
Geografia	3	3	-	-	-
Storia	-	-	2	2	2
Filosofia	-	-	2	2	2
Matematica	5	4	4	4	4
Fisica	2	2	3	3	3
Informatica	2	2	2	2	2
Scienze naturali*	3	4	5	5	5
Disegno e storia dell'arte	2	2	2	2	2
Scienze motorie e sportive	2	2	2	2	2
Religione cattolica o attività alternative	1	1	1	1	1
Ore settimanali	27	27	30	30	30

\*Biologia, Chimica, Scienze della Terra

L'opzione delle Scienze Applicate segue la stessa struttura oraria settimanale del corso ordinario.

## AFM

### Istituto Tecnico Commerciale Amministrazione Finanza e Marketing con Potenziamento Sportivo

Il Nuovo Corso, oltre a formare lo studente sotto il profilo economico-giuridico, organizzativo e di controllo di impresa, promuove competenze nell'organizzazione e gestione aziendale del settore tecnico-sportivo. Si rivolge a tutti coloro che hanno interesse per le discipline economiche e giuridiche, amano lo sport e desiderano praticarlo anche in forma non agonistica, conciliando pratica sportiva e studio.

Al termine del quinquennio, il Diploma in A.F.M. così integrato permette di lavorare in aziende private e pubbliche, svolgere attività di marketing, lavoro d'ufficio o accedere a tutte le facoltà universitarie (in particolare: Facoltà economico-giuridiche, Corso di Laurea in Scienze Motorie, Lauree brevi della Facoltà di Medicina e Chirurgia, Scuole mediche riabilitative).

## ISTITUTO PROFESSIONALE PER LA SANITÀ E L'ASSISTENZA SOCIALE

Il Corso IPSSAS offre una valida formazione quinquennale che consente l'accesso a tutte le facoltà universitarie. Sono previste numerose attività formative quali incontri con esperti, visite aziendali, convegni, progetti, uscite didattiche. Il curriculum di studi è strutturato su cinque anni ed offre la possibilità di ottenere anche due qualifiche professionali.

Il diplomato dell'Istituto Professionale per la Sanità e l'Assistenza Sociale possiede le competenze necessarie per organizzare ed operare in ambito educativo e socio sanitario al fine di promuovere la salute e il benessere bio-psico-sociale.

Il Diploma che si consegue consente di avere l'accesso a tutte le facoltà universitarie. LABORATORIO E STAGE: il corso è caratterizzato da varie attività laboratoriali. Nelle classi terza, quarta e quinta vengono effettuate numerose ore di stage presso strutture quali scuole dell'infanzia, strutture socio sanitarie e assistenziali, centri educativi e riabilitativi. SBOCCHI OCCUPAZIONALI: il Diploma permette l'impiego presso strutture, pubbliche e private, per minori, anziani e disabili.

### QUALIFICHE

L'IPSSAS organizza per gli studenti, in accordo con la Regione Marche, la Qualifica triennale di Operatore del Benessere-Estetista (1<sup>^</sup>, 2<sup>^</sup>, 3<sup>^</sup>) e il Corso di qualifica Professionale per Operatore Socio Sanitario (4<sup>^</sup>, 5<sup>^</sup>).

### QUADRO ORARIO TECNICO COMMERCIALE

DISCIPLINE	1° BIENNIO comune a tutti	2° BIENNIO	5° ANNO
Lingua e letteratura italiana	4	4	4
Seconda lingua comunitaria	3	3	3
Lingua inglese	3	3	3
Geografia	3	3	-
Storia	2	2	2
Matematica	4	4	3
Scienze integrate (Biologia)	2	2	-
Scienze integrate (Fisica)	2	-	-
Scienze motorie e sportive	5	5	4
Religione cattolica o attività alternative	1	1	1
Scienze integrate (Chimica)	-	2	-
Diritto ed Economia	2	2	-
Diritto generale e dello sport	-	-	3
Economia politica	-	-	3
Economia aziendale	2	2	6
Informatica	2	2	2
Ore settimanali	32	32	32

## 1) Qualifica di Operatore del Benessere

L'Operatore del Benessere è una figura professionale specificamente competente nell'esecuzione di trattamenti estetici che possono contribuire all'equilibrio psico-fisico della persona. LABORATORIO E STAGE: il corso è caratterizzato da numerose ore di attività pratiche che si svolgono a scuola in un laboratorio con attrezzature professionali.

Nelle classi seconda e terza vengono svolte numerose ore di stage presso centri estetici e del benessere presenti nel territorio.

SBOCCHI OCCUPAZIONALI: la qualifica regionale di Estetista, riconosciuta a livello nazionale, dà possibilità di impiego presso centri estetici, termali e del benessere.

## 2) Qualifica di Operatore Socio Sanitario

L'OSS è una figura professionale che si inserisce in strutture socio-assistenziali e sanitarie con lo scopo di soddisfare i bisogni primari della persona, favorire il benessere e l'autonomia.

LABORATORIO E STAGE: il corso è caratterizzato da ore di esercitazione pratica con strumenti ed attrezzature professionali. Nelle classi quarta e quinta vengono svolte numerose ore di stage presso ospedali, strutture socio-assistenziali, centri educativi e riabilitativi.

SBOCCHI OCCUPAZIONALI: la qualifica regionale di Operatore Socio Sanitario, riconosciuta a livello nazionale, dà possibilità di impiego presso ospedali, strutture socio assistenziali, centri educativi e riabilitativi.

### QUADRO ORARIO ISTITUTO PROFESSIONALE IPSSAS

DISCIPLINE	1° ANNO	2° ANNO	3° ANNO	4° ANNO	5° ANNO
Lingua e letteratura italiana	4	4	4	4	4
Storia	1	1	2	2	2
Inglese	3	3	2	2	2
Geografia	1	1	-	-	-
Matematica	4	4	3	3	3
Diritto ed Economia	2	2	-	-	-
Scienze motorie e sportive	2	2	2	2	2
Religione cattolica o a.a	1	1	1	1	1
Francese	2	2	2	2	2
Tic	2 <sup>3</sup>	2 <sup>3</sup>	-	-	-
Scienze integrate	3 <sup>1</sup>	2 <sup>1</sup>	-	-	-
Metod. Operative	3	5	4	3	3
Scienze umane e sociali	4 <sup>2</sup>	3 <sup>2</sup>	-	-	-
Psicologia generale ed appl.	-	-	5	5	5
Diritto, Economia e Tecnica ammin. sett. socio sanit.	-	-	3	4	4
Igiene e cultura medica	-	-	4	4	4
Ore settimanali	32	32	32	32	32
Lab. scienze (compresenza)	1	1	-	-	-
Lab. Met. operative (compresenza)	2	3	-	-	-
Lab. Informatica (compresenza)	3	2	-	-	-

Le ore con apice 1; 2; 3 sono in compresenza

## ISTITUTO PROFESSIONALE - Manutenzione e assistenza Tecnica

Il diplomato dell'indirizzo "Manutenzione e Assistenza Tecnica" possiede le competenze per gestire la manutenzione di apparati elettrici ed elettronici, impianti elettrici industriali e civili, elettromeccanici, termici e relativi servizi tecnici. La qualifica triennale di Operatore Elettrico consente, a livello esecutivo, la realizzazione dell'impianto elettrico, permettendo di svolgere con competenza l'installazione e la manutenzione di impianti elettrici nelle abitazioni residenziali, negli uffici e ambienti produttivi artigianali e industriali.

### QUADRO ORARIO PROFESSIONALE IPIA

DISCIPLINE	1° ANNO	2° ANNO	3° ANNO	4° ANNO	5° ANNO
Lingua e letteratura italiana	4	4	4	4	4
Diritto ed Economia	2	2	-	-	-
Inglese	3	3	2	2	2
Geografia	1	1	-	-	-
Storia	1	1	2	2	2
Matematica	4	4	3	3	3
Educazione fisica	2	2	2	2	2
Religione cattolica o attività alternative	1	1	1	1	1
Totale area comune	18	18	14	14	14
Scienze integrate	3+2	3+2	-	-	-
Tic	2+2	3+2	-	-	-
Tecnologie e tec. g.	3+2	2+2	-	-	-
Lab. tec. ed esercitazioni	6	6	5	5	5
Totale area indirizzo biennio	14	14	-	-	-
Tec. mecc. e app.	-	-	4+2	4+2	3+2
Tec. elettr. ed elettro.	-	-	5+4	4+3	4+3
Tec. e tec. di installaz.	-	-	4+3	5+4	6+4
Totale area indirizzo triennio	-	-	18	18	18
Ore settimanali	32	32	32	32	32

Le ore con segno + indicano compresenza con ITP