



LICEO **ARTISTICO** FERRUCCI **MENGARONI** PESARO



Cuore pulsante della cultura e dell'arte per la città di Pesaro, il Liceo Artistico 'F.Mengaroni' coniuga la tradizione artistica del passato con i nuovi saperi caratterizzanti gli indirizzi di studio che rendono unica la sua offerta formativa.

Sull'onda delle continue novità normative ha ampliato i percorsi formativi mantenendo un dialogo costante e proficuo con i principali referenti istituzionali del territorio, del mondo del lavoro e dell'università.

In linea con le richieste di una società in continuo e rapido cambiamento, ha pianificato attività didattiche mirate all'acquisizione di competenze chiave declinate in coerenza con gli alfabeti e i linguaggi specifici della contemporaneità. Nel configurarsi come scuola che muove sinergie tra percorsi disciplinari teorici, fonda sulla progettualità nell'ambito delle arti, i propri laboratori orientativi e indirizzi. Vive di un'utenza ricca di potenziale umano e creativo, annoverando tra i propri studenti figure che si sono distinte nel campo artistico e in settori significativi dell'imprenditorialità.





La bellezza del percorso liceale... nelle sue molteplici opportunità

'Il percorso del liceo artistico è indirizzato allo studio dei fenomeni estetici e alla pratica artistica. Favorisce l'acquisizione dei metodi specifici della ricerca e della produzione artistica e la padronanza dei linguaggi e delle tecniche relative. Fornisce allo studente gli strumenti necessari per conoscere il patrimonio artistico nel suo contesto storico e culturale e per coglierne appieno la presenza e il valore nella società odierna... ' (art.4, comma 1, Legge di Riforma dei Licei).

La norma ha ridisegnato l'impianto della Scuola, consentendo l'attivazione di sei indirizzi:

Arti figurative / Architettura e ambiente / Fashion design / Audiovisivi e multimedia / Interior design / Grafica

**Serena Perugini
Dirigente Scolastico**



PRIMO BIENNIO

34 ore settimanali da 60 minuti (declinate in 35 unità orarie settimanali da 55 minuti; a completamento dell'offerta oraria sono previsti moduli mirati al recupero, al potenziamento e approfondimento didattico, alle attività progettuali).

Si tratta di un biennio comune, caratterizzato dalla presenza di laboratori orientativi per 4 ore settimanali, utili a consolidare negli studenti la scelta dell'indirizzo per il triennio successivo: laboratorio di arti figurative, laboratorio di fashion design, laboratorio di interior design, laboratorio di architettura e ambiente, laboratorio di grafica, laboratorio audiovisivi e multimedia.

Nel piano degli studi assumono un posto di rilievo le discipline artistiche specifiche del Liceo: discipline plastiche, discipline pittoriche, discipline geometriche. A completamento i seguenti saperi: lingua e letteratura italiana, lingua inglese, matematica, scienze naturali, storia dell'arte, storia e geografia, scienze motorie, religione.

PIANO DEGLI STUDI BIENNIO COMUNE

	I	II
Insegnamenti obbligatori		
Lingua e letteratura italiana	4	4
Storia	3	3
Lingua e cultura straniera	3	3
Matematica	3	3
Scienze	2	2
Storia dell'arte	3	3
Scienze motorie	2	2
Religione cattolica o attività alternative	1	1
TOTALE MODULI	21	21

Insegnamenti specifici		
Discipline geometriche	3	3
Discipline grafiche e pittoriche	4	4
Discipline plastiche	3	3
Laboratorio artistico	4	4
TOTALE MODULI	14	14

OPZIONE INTERNAZIONALE

Il Liceo Artistico F.Mengaroni offre la possibilità di scegliere l'opzione ad orientamento internazionale che prevede un potenziamento con docente madrelingua e l'insegnamento di due discipline non linguistiche in lingua inglese (CLIL). Le discipline CLIL indicate potrebbero subire variazioni.

BIENNIO

1 rientro pomeridiano
(2h settimanali)

1 h potenziamento madrelingua inglese
1 h geografia (1° quadrimestre)
1 h storia dell'arte (2° quadrimestre)

SECONDO BIENNIO

35 ore settimanali da 60 minuti (declinate in 35 unità orarie settimanali da 55 minuti; a completamento dell'offerta oraria sono previsti moduli mirati al recupero, al potenziamento e approfondimento didattico, alle attività progettuali, ai Percorsi per le Competenze Trasversali e l'Orientamento -PCTO-). Si tratta di un biennio finalizzato all'approfondimento e allo sviluppo delle conoscenze e delle abilità e alla maturazione delle competenze caratterizzanti le singole articolazioni del sistema liceale. Oltre alle discipline obbligatorie presenti sono inserite le seguenti materie di studio: filosofia, chimica e fisica.

QUINTO ANNO

si prevede la stessa articolazione oraria del secondo biennio. Nel corso dell'ultimo anno di studi si perseguono: a) la piena realizzazione del profilo educativo, culturale e professionale dello studente anche attraverso l'implementazione delle ore laboratoriali; b) il completo raggiungimento degli obiettivi specifici di apprendimento; c) il consolidamento del percorso di orientamento agli studi successivi e all'inserimento nel mondo del lavoro.

PIANO DEGLI STUDI TRIENNIO INDIRIZZO

	III	IV	V
Attività insegnamenti obbligatori			
Lingua e letteratura italiana	4	4	4
Storia	2	2	2
Lingua e cultura straniera	3	3	3
Filosofia	2	2	2
Matematica	2	2	2
Fisica	2	2	2
Scienze / Chimica	2	2	
Storia dell'arte	3	3	3
Scienze motorie	2	2	2
Religione cattolica o attività alternative	1	1	1
TOTALE MODULI	23	23	21

Insegnamenti specifici di indirizzo			
Laboratorio della progettazione	6	6	8
Discipline progettuali	6	6	6
TOTALE MODULI	12	12	14

OPZIONE INTERNAZIONALE

L'opzione ad indirizzo internazionale offre la possibilità di certificare i livelli linguistici e le competenze nelle discipline coinvolte utili anche per l'accesso all'università e alle accademie internazionali.

TRIENNIO

1 rientro pomeridiano
(2h settimanali)

Classe 3°/4°

1 h storia dell'arte (1° quadrimestre)
1 h art e design (2° quadrimestre)

Classe 5°

2 h potenziamento inglese



ARTI FIGURATIVE

Il percorso di studi della **Figurazione** consente agli allievi di acquisire i fondamenti dello studio teorico-pratico del lavoro artistico per giungere ad una progettualità autonoma **nella pittura, nella illustrazione e nel fumetto**.

Il Diploma consente l'iscrizione a qualunque facoltà universitaria; nello specifico, a tutti quei corsi che prevedono la crescita della figura professionale nel mondo dell'arte: **illustratore in tutti i settori dell'editoria e autore di fumetto**.

Insegnamenti specifici di indirizzo

Laboratorio della figurazione	6	6	8
Discipline pittoriche	6	6	6
Totale Moduli	12	12	14



INTERIOR DESIGN

L'indirizzo di studi di **Interior Design** consente di formare una figura professionale in grado di **interpretare lo spazio, attuare soluzioni creative e progettare spazi chiusi, abitazioni private, esercizi commerciali, luoghi di lavoro, spazi espositivi... utilizzando software specifici in adozione nelle principali aziende e studi del settore.**

Attraverso molteplici attività stimolanti programmate anche sulla base di un **dialogo sinergico con le aziende**, gli studenti acquisiscono le abilità necessarie per organizzare ambienti e ideare oggetti di arredo, scegliere i materiali e studiare luci e colori esprimendo il proprio stile personale in soluzioni al passo con i tempi.

Insegnamenti specifici di indirizzo

Laboratorio interior design	6	6	8
Discipline progettazione interior design	6	6	6
Totale Moduli	12	12	14



AUDIOVISIVI E MULTIMEDIA

Il percorso di studi **Audiovisi e Multimedia** permette di conseguire una formazione di carattere teorico-pratico, nel settore dell'audiovisivo, attraverso un metodo di ricerca basato sulla **relazione tra i linguaggi del cinema, della fotografia, della graphic novel e del cinema d'animazione**. Le attività proposte mirano allo sviluppo di specifiche competenze nell'uso delle tecniche di **rappresentazione video attraverso la sperimentazione di percorsi di animazione, di ripresa cinematografica e fotografica**.

Tale formazione fornisce a ciascun allievo sia gli strumenti culturali necessari per accedere a qualsiasi percorso universitario, sia le competenze tecniche, progettuali e operative richieste come figura professionale dalle aziende del settore.

Insegnamenti specifici di indirizzo

Laboratorio audiovisivo e multimedia	6	6	8
Discipline audiovisive e multimediali	6	6	6
Totale Moduli	12	12	14



FASHION DESIGN

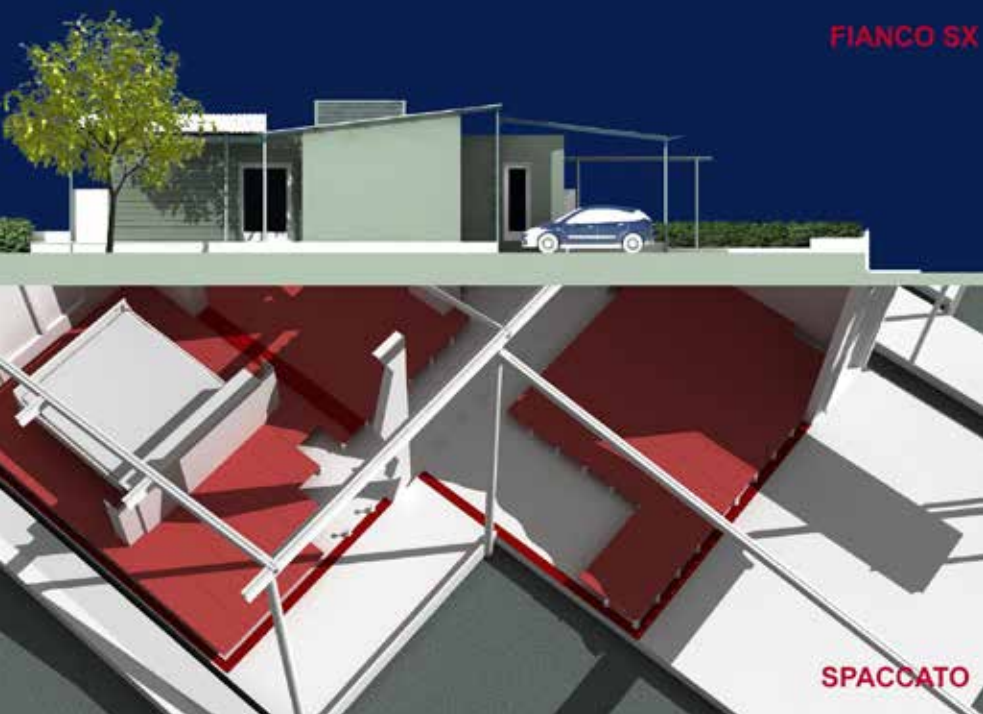
L'indirizzo di studi **Fashion Design** prepara gli studenti in un campo che da sempre è il biglietto da visita del prodotto italiano nel mondo. Nelle discipline progettuali e laboratoriali si studiano **la teoria e la pratica del disegno di moda, della modellistica e della confezione**.

Il contatto continuo con il mondo del lavoro e con i principali ateliers di moda, contribuisce alla formazione di figure già esperte o pronte a completare il loro percorso nelle scuole di livello universitario. L'indirizzo di Moda e Costume di Pesaro, storicamente fiore all'occhiello del Liceo Artistico 'F. Mengaroni', vanta ex allievi, giovani emergenti, impegnati in case di moda contrassegnate da marchi prestigiosi.

Insegnamenti specifici di indirizzo

Laboratorio fashion design	6	6	8
Discipline progettuali fashion design	6	6	6

Totale Moduli 12 12 14



ARCHITETTURA E AMBIENTE

Il percorso di studi di **Architettura e Ambiente** conduce gli allievi ad acquisire competenze specifiche **nella progettazione degli spazi interni ed esterni, nella ideazione di abitazioni e luoghi pubblici di piccole, medie e grandi dimensioni**. Partendo dallo studio dell'ergonomia l'allievo **progetta il 'contenitore casa-edificio pubblico'**. Il lavoro concepito nel corso di progettazione sarà completato nelle ore di Laboratorio attraverso **la restituzione grafica computerizzata ed il foto inserimento**.

Conseguito il diploma, gli allievi potranno inserirsi nel mondo del lavoro presso studi e aziende del settore o proseguire il percorso formativo presso le facoltà di Architettura o Design presenti in tutte le principali città Italiane.

Insegnamenti specifici di indirizzo

Laboratorio di architettura	6	6	8
Discipline prog. architettura e ambiente	6	6	6
Totale Moduli	12	12	14



GRAFICA

Il percorso di studi della sezione di **Grafica** conduce gli studenti ad acquisire **competenze specifiche nei vari settori della Grafica Pubblicitaria**. Le proposte didattiche e progettuali sono affrontate mediante: **l'analisi delle informazioni, il successivo sviluppo ideativo, la realizzazione dei definitivi specifici alla stampa, così da raggiungere un buon livello di competenze artistiche e informatiche nell'utilizzo dei software specifici per la grafica.**

I piani di studio dell'indirizzo consentono l'acquisizione di capacità operative e un'ampia base culturale: presupposti indispensabili alla formazione di una figura professionale in grado di inserirsi nel mondo del lavoro o di proseguire gli studi a livello universitario.

Insegnamenti specifici di indirizzo

Laboratorio di grafica	6	6	8
Discipline progettuali grafica	6	6	6

Totale Moduli 12 12 14



LICEO **ARTISTICO** FERRUCCI **MENGARONI** PESARO

C.so XI settembre, 201 _ 61121 Pesaro (PU)

Tel. 0721.31416

www.isamengaroni.edu.it _ pssd07000n@istruzione.it